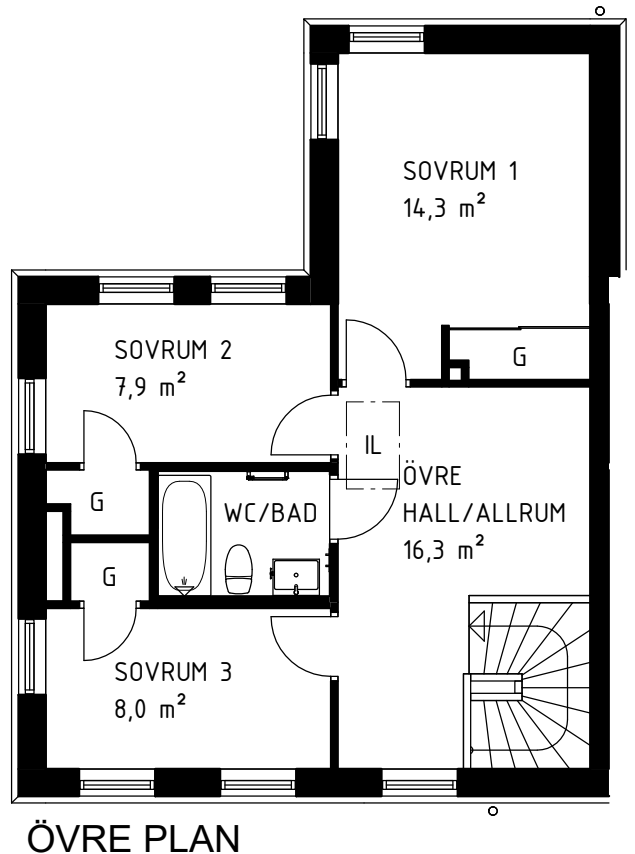
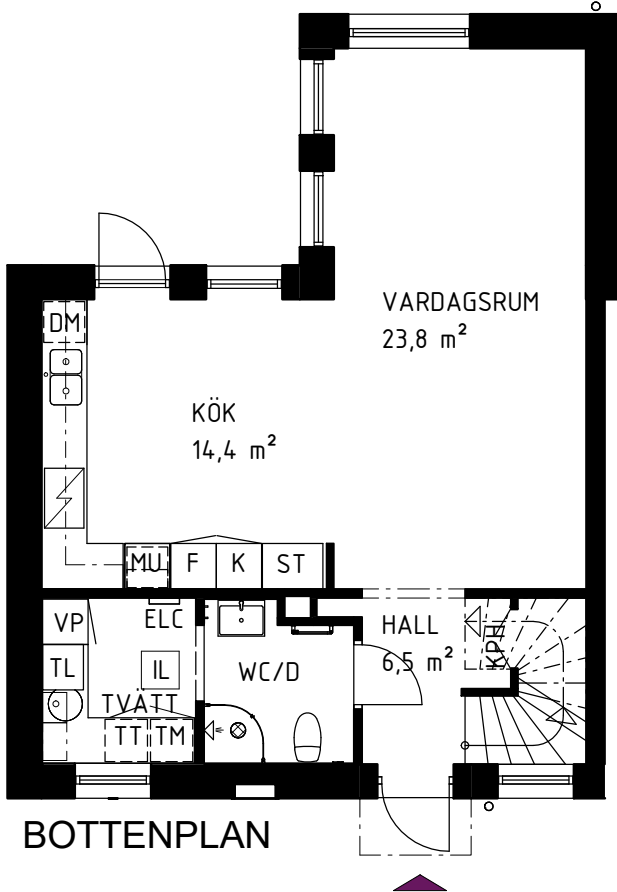
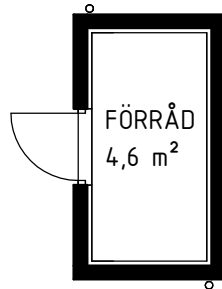


TYP 1 - Radhus Vinkeln, 110 kvm

KÄVLINGE ÖSTRA CENTRUM

Våning 1 & 2

Radhus 01-06

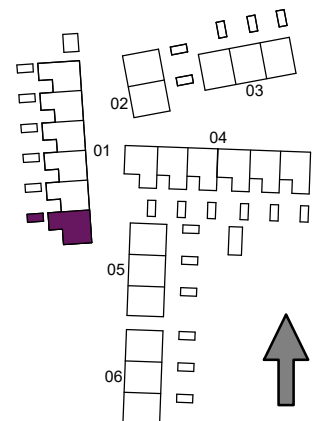


ÖVRE PLAN

0 5m

Skala 1:100

| | | | |
|-----|---------------------------------------|-----|------------------|
| DM | DISKMASKIN | TM | TVÄTTMASKIN |
| F | FRYS | TT | TORKTUMLARE |
| K | KYLSKÅP | VP | VÄRMEPANNA |
| G | GARDEROB | TL | TILLUFTSAGGREGAT |
| ST | STÄDSKÅP | KLK | KLÄDKAMMARE |
| MU | MICROVÅGSUGN | KPH | KAPPHYLLA |
| --- | VÄGGSKÅP, KLÄDSTÅNG, LÄGRE TAKHÖJD | IL | INSPEKTIONSLUCKA |
| | | ELC | ELCENTRAL |



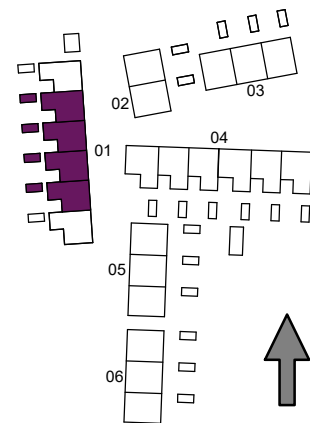
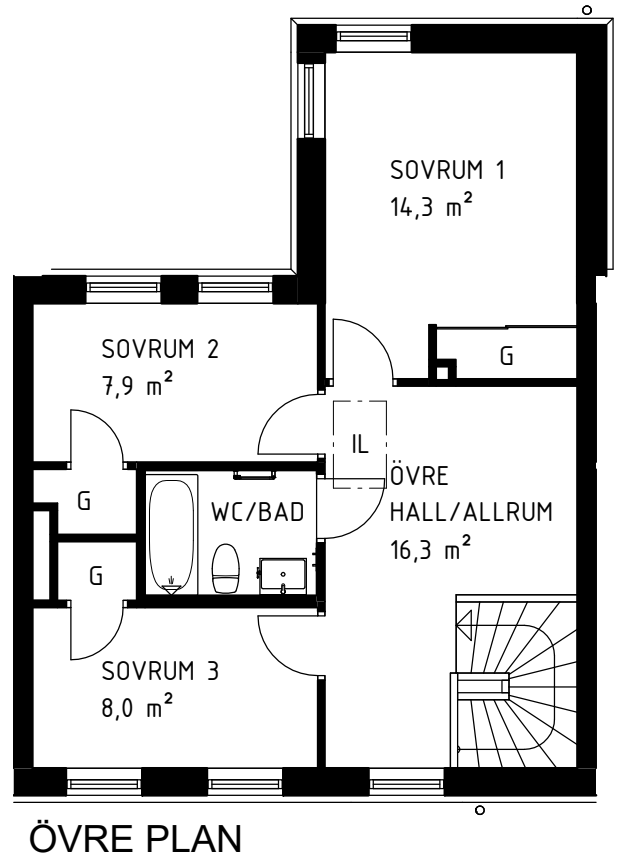
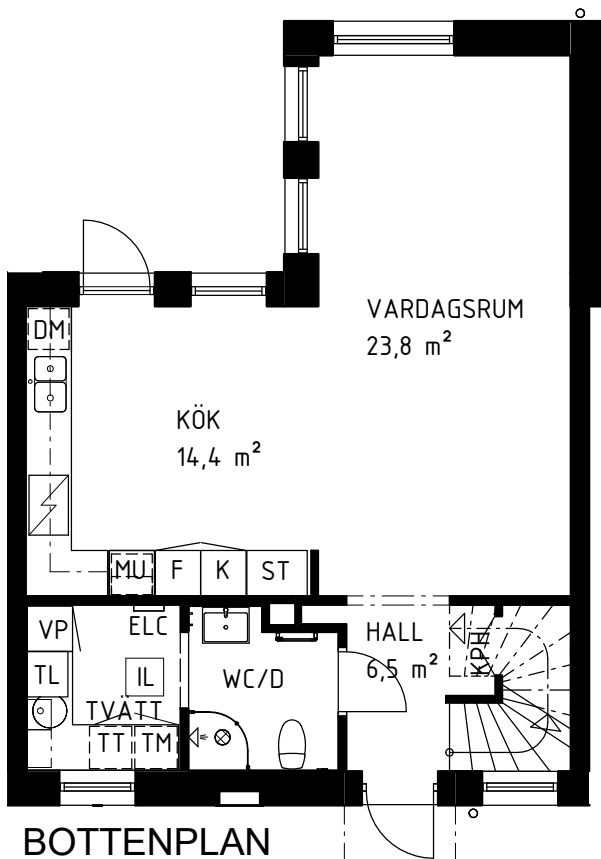
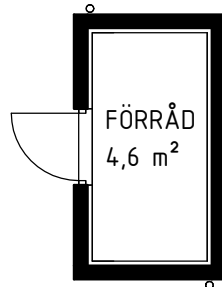
Vän. 2
Vän. 1

Typ 2 - Radhus Vinkeln, 110 kvm

KÄVLINGE ÖSTRA CENTRUM

Våning 1 & 2

Radhus 01-02, 01-03, 01-04, 01-05



0 5m

Skala 1:100

| | | | |
|-------|---------------------------------------|-----|------------------|
| DM | DISKMASKIN | TM | TVÄTTMASKIN |
| F | FRYS | TT | TORKTUMLARE |
| K | KYLSKÅP | VP | VÄRMEPANNA |
| G | GARDEROB | TL | TILLUFTSAGGREGAT |
| ST | STÄDSKÅP | KLK | KLÄDKAMMARE |
| MU | MICROVÅGSUGN | KPH | KAPPHYLLA |
| - - - | VÄGGSKÅP, KLÄDSTÄNG, LÄGRE TAKHÖJD | IL | INSPEKTIONSLUCKA |
| | | ELC | ELCENTRAL |

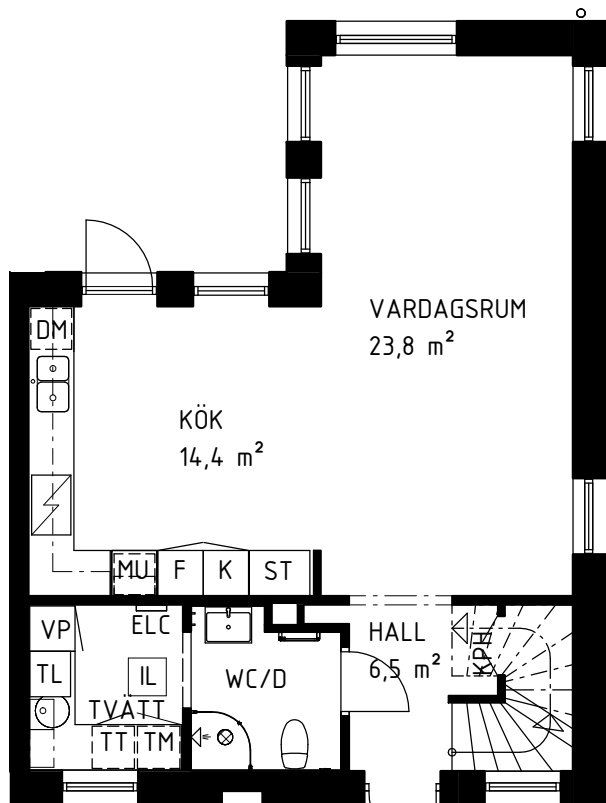
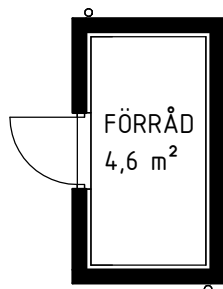
Vän. 2
Vän. 1

Typ 3 - Radhus Vinkeln, 110 kvm

KÄVLINGE ÖSTRA CENTRUM

Våning 1 & 2

Radhus 01-01

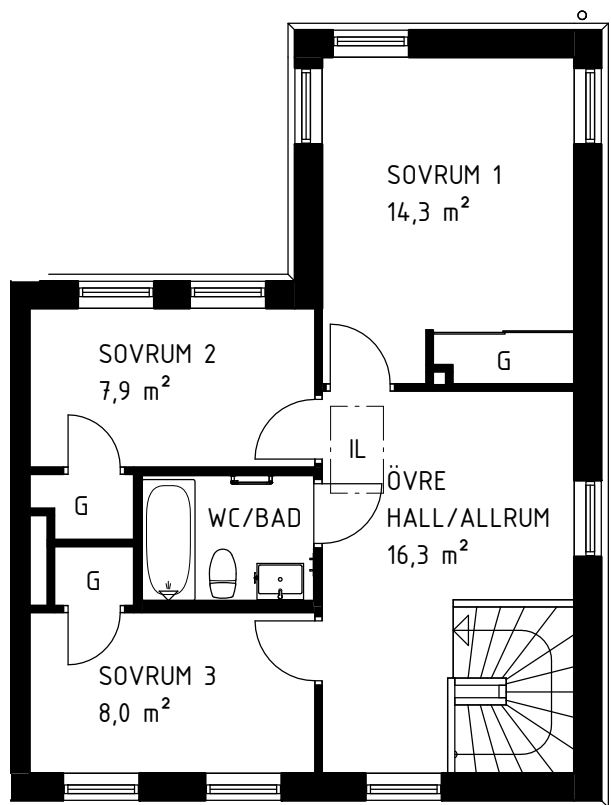


BOTTENPLAN

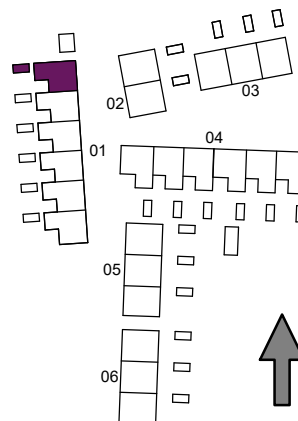


Skala 1:100

| | | | |
|-----|---------------------------------------|-----|------------------|
| DM | DISKMASKIN | TM | TVÄTTMASKIN |
| F | FRYS | TT | TORKTUMLARE |
| K | KYLSKÅP | VP | VÄRMEPANNA |
| G | GARDEROB | TL | TILLUFTSAGGREGAT |
| ST | STÄDSKÅP | KLK | KLÄDKAMMARE |
| MU | MICROVÅGSUGN | KPH | KAPPHYLLA |
| --- | VÄGGSKÅP, KLÄDSTÄNG, LÄGRE TAKHÖJD | IL | INSPEKTIONSLUCKA |
| | | ELC | ELCENTRAL |



ÖVRE PLAN



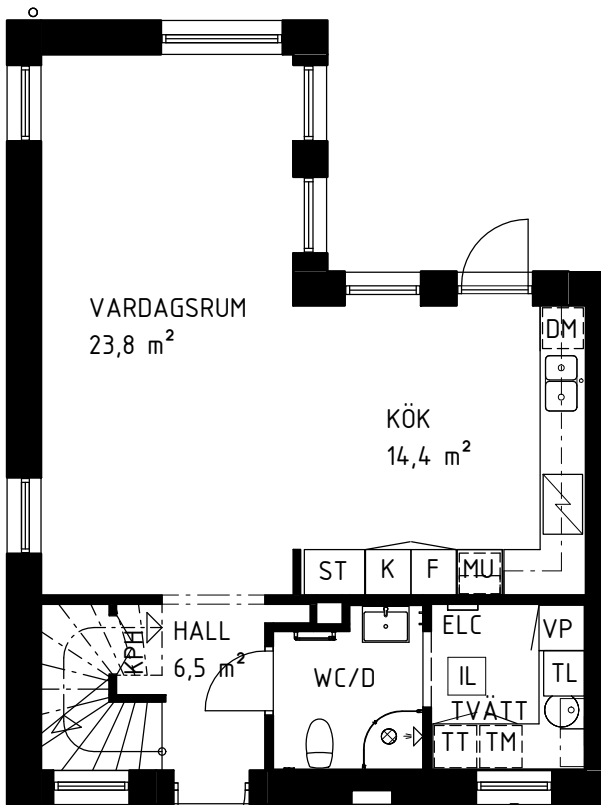
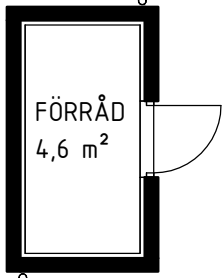
Vän. 2
Vän. 1

Typ 4 - Radhus Vinkeln, 110 kvm

KÄVLINGE ÖSTRA CENTRUM

Våning 1 & 2

Radhus 04-06

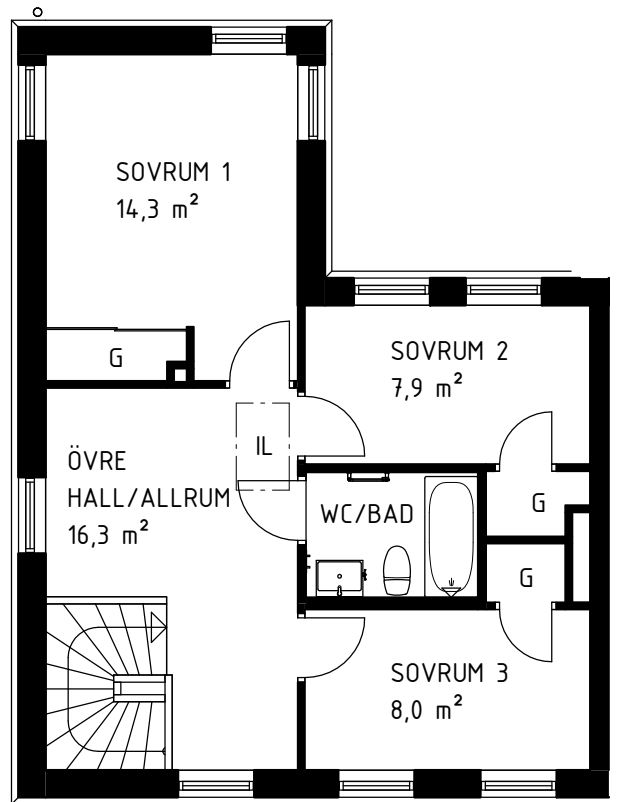


BOTTENPLAN

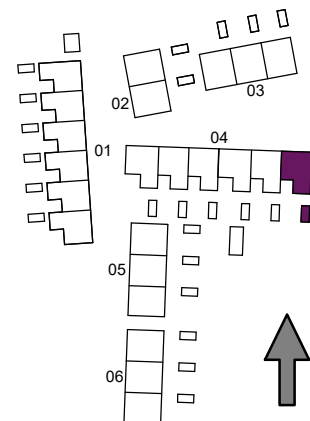
0 5m

Skala 1:100

| | | | |
|-------|---------------------------------------|-----|------------------|
| DM | DISKMASKIN | TM | TVÄTTMASKIN |
| F | FRYS | TT | TORKTUMLARE |
| K | KYLSKÅP | VP | VÄRMEPANNA |
| G | GARDEROB | TL | TILLUFTSAGGREGAT |
| ST | STÄDSKÅP | KLK | KLÄDKAMMARE |
| MU | MICROVÅGSUGN | KPH | KAPPHYLLA |
| - - - | VÄGGSKÅP, KLÄDSTÄNG, LÄGRE TAKHÖJD | IL | INSPEKTIONSLUCKA |
| | | ELC | ELCENTRAL |



ÖVRE PLAN



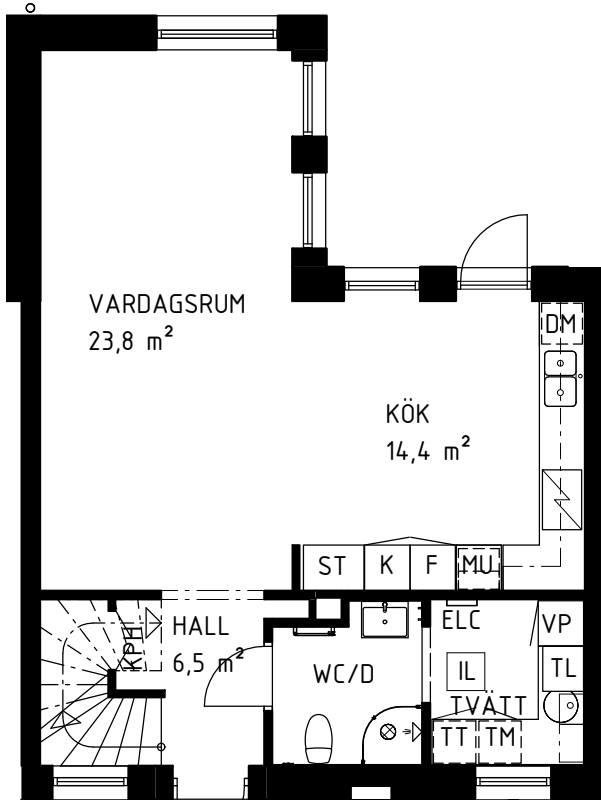
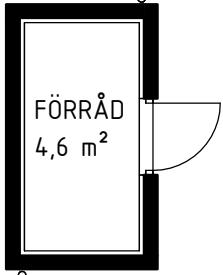
Vän. 2
Vän. 1

Typ 5 - Radhus Vinkeln, 110 kvm

KÄVLINGE ÖSTRA CENTRUM

Våning 1 & 2

Radhus 04-02, 04-03, 04-04, 04-05

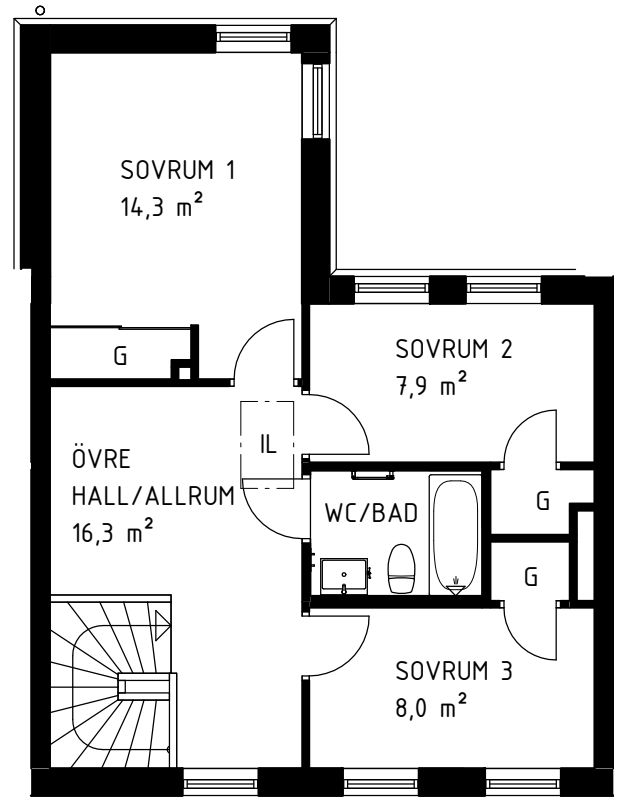


BOTTENPLAN

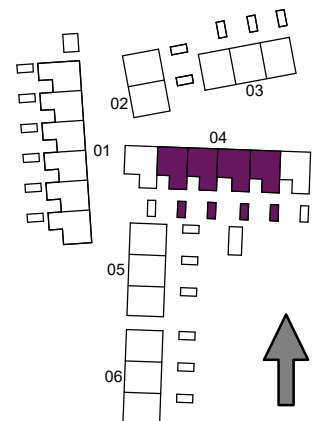
0 5m

Skala 1:100

| | | | |
|-----|---------------------------------------|-----|------------------|
| DM | DISKMASKIN | TM | TVÄTTMASKIN |
| F | FRYS | TT | TORKTUMLARE |
| K | KYLSKÅP | VP | VÄRMEPANNA |
| G | GARDEROB | TL | TILLUFTSAGGREGAT |
| ST | STÄDSKÅP | KLK | KLÄDKAMMARE |
| MU | MICROVÅGSUGN | KPH | KAPPHYLLA |
| --- | VÄGGSKÅP, KLÄDSTÅNG, LÄGRE TAKHÖJD | IL | INSPEKTIONSLUCKA |
| | | ELC | ELCENTRAL |



ÖVRE PLAN



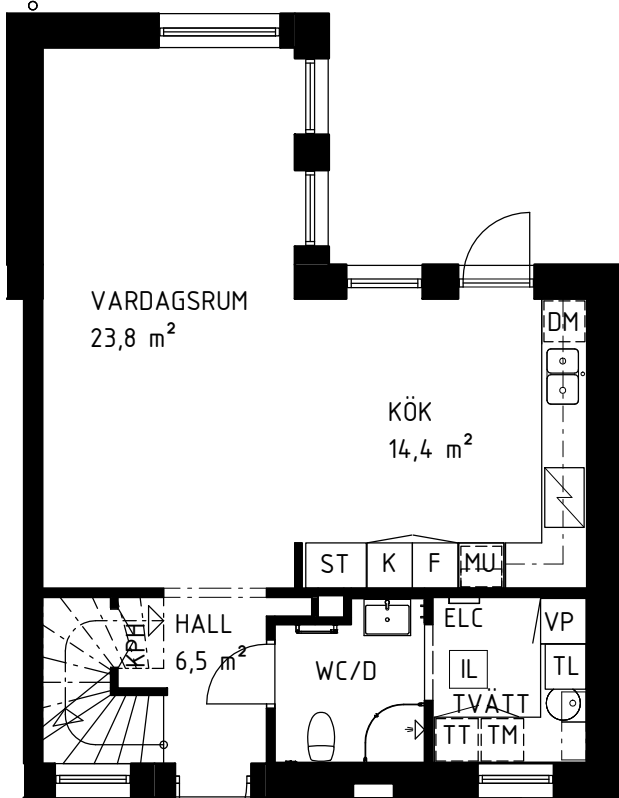
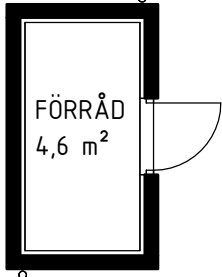
Vän. 2
Vän. 1

Typ 6 - Radhus Vinkeln, 110 kvm

KÄVLINGE ÖSTRA CENTRUM

Våning 1 & 2

Radhus 04-01

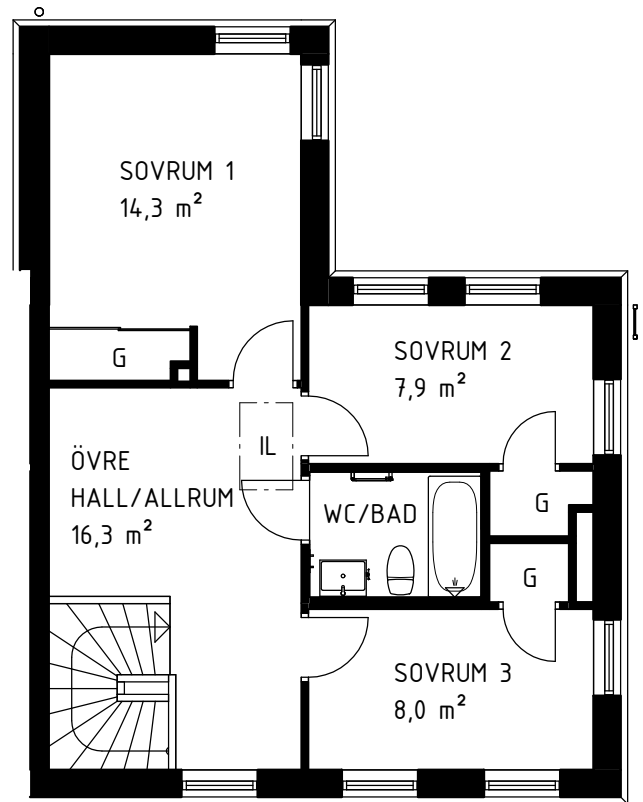


BOTTENPLAN

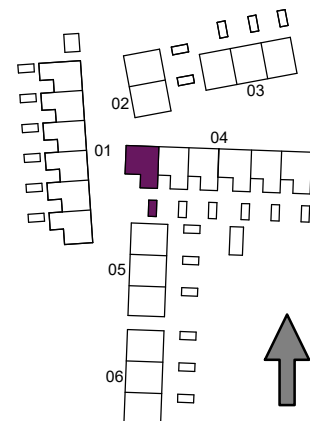
0 5m

Skala 1:100

| | | | |
|-----|---------------------------------------|-----|------------------|
| DM | DISKMASKIN | TM | TVÄTTMASKIN |
| F | FRYS | TT | TORKTUMLARE |
| K | KYLKÅP | VP | VÄRMEPANNA |
| G | GARDEROB | TL | TILLUFTSAGGREGAT |
| ST | STÄDSKÅP | KLK | KLÄDKAMMARE |
| MU | MICROVÅGSUGN | KPH | KAPPHYLLA |
| --- | VÄGGSKÅP, KLÄDSTÅNG, LÄGRE TAKHÖJD | IL | INSPEKTIONSLUCKA |
| | | ELC | ELCENTRAL |



ÖVRE PLAN



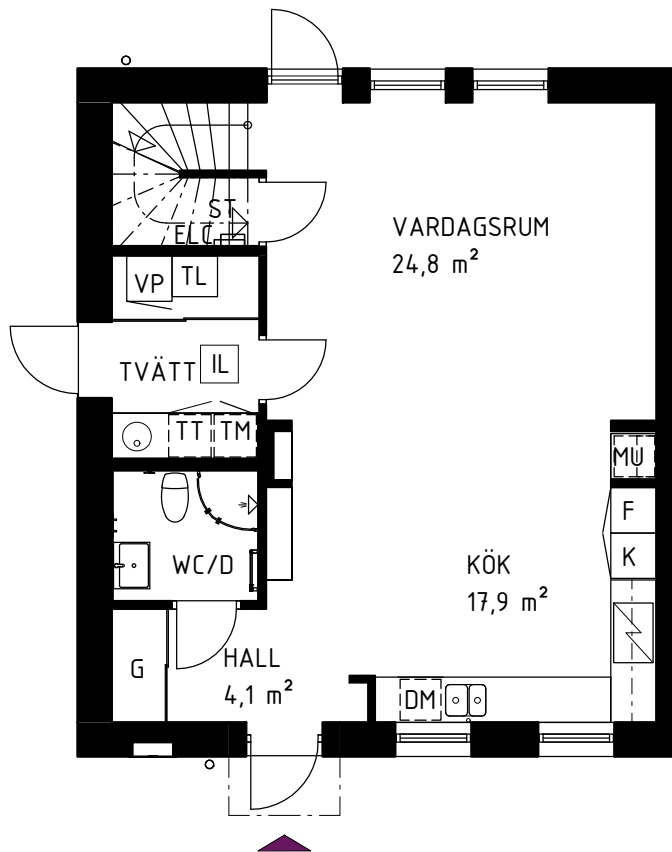
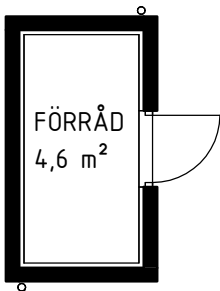
Vän. 2
Vän. 1

Typ 1 - Radhus Kvadraten, 118 kvm

KÄVLINGE ÖSTRA CENTRUM

Våning 1 & 2

Radhus 02-01, 05-01, 06-01

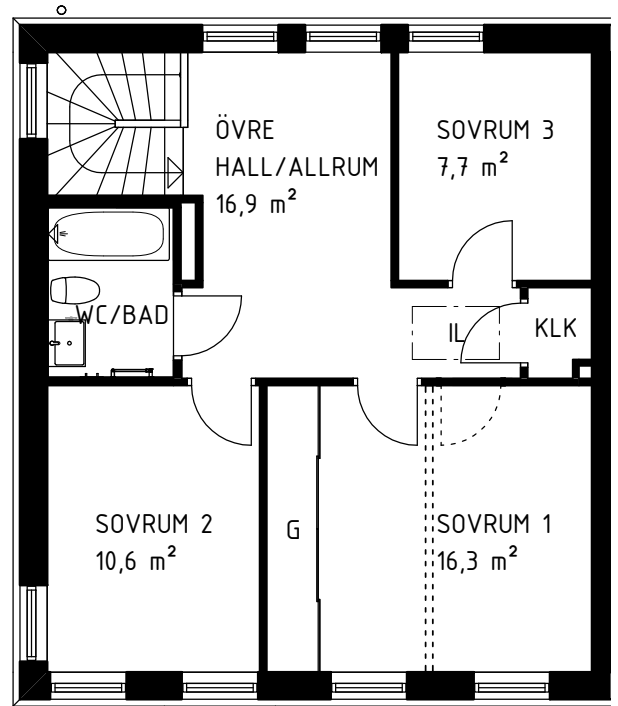


BOTTENPLAN

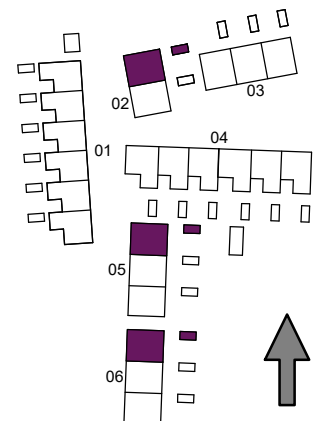
0 5m

Skala 1:100

| | | | |
|-------|---------------------------------------|-----|------------------|
| DM | DISKMASKIN | TM | TVÄTTMASKIN |
| F | FRYS | TT | TORKTUMLARE |
| K | KYLSKÅP | VP | VÄRMEPANNA |
| G | GARDEROB | TL | TILLUFTSAGGREGAT |
| ST | STÄDSKÅP | KLK | KLÄDKAMMARE |
| MU | MICROVÅGSUGN | KPH | KAPPHYLLA |
| - - - | VÄGGSKÅP, KLÄDSTÄNG, LÄGRE TAKHÖJD | IL | INSPEKTIONSLUCKA |
| | | ELC | ELCENTRAL |



ÖVRE PLAN



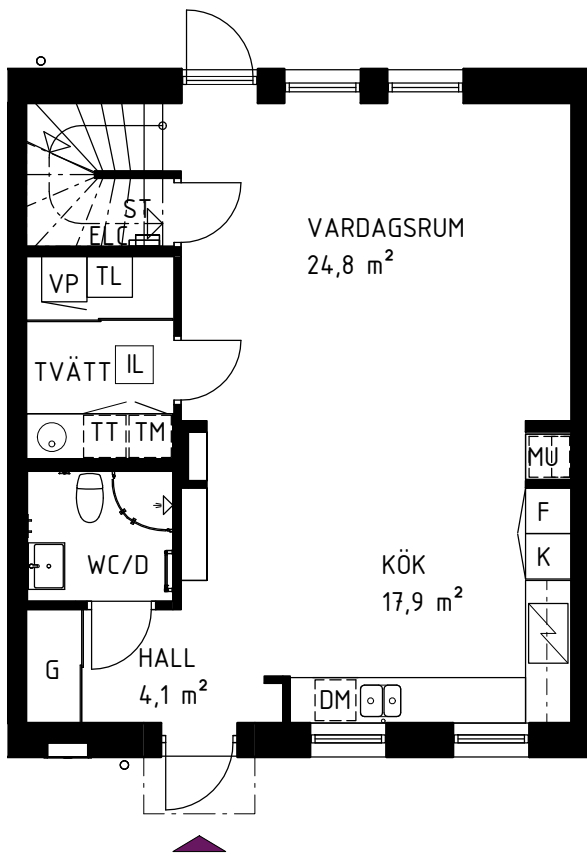
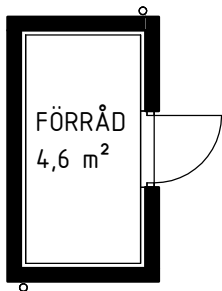
Vän. 2
Vän. 1

Typ 2 - Radhus Kvadraten, 118 kvm

KÄVLINGE ÖSTRA CENTRUM

Våning 1 & 2

Radhus 05-02, 06-02

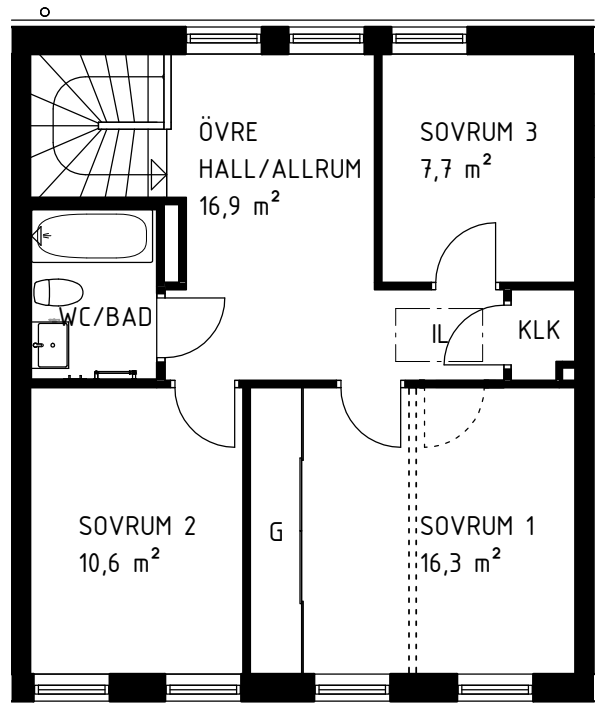


BOTTENPLAN

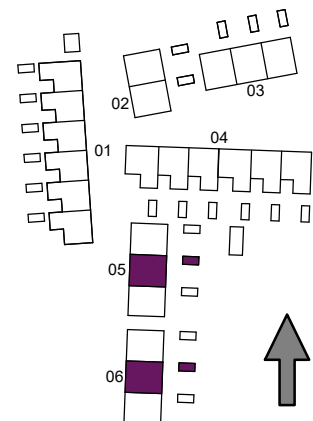
0 5m

Skala 1:100

| | | | |
|-------|---------------------------------------|-----|------------------|
| DM | DISKMASKIN | TM | TVÄTTMASKIN |
| F | FRYS | TT | TORKTUMLARE |
| K | KYLSKÅP | VP | VÄRMEPANNA |
| G | GARDEROB | TL | TILLUFTSAGGREGAT |
| ST | STÄDSKÅP | KLK | KLÄDKAMMARE |
| MU | MICROVÅGSUGN | KPH | KAPPHYLLA |
| - - - | VÄGGSKÅP, KLÄDSTÄNG, LÄGRE TAKHÖJD | IL | INSPEKTIONSLUCKA |
| | | ELC | ELCENTRAL |



ÖVRE PLAN



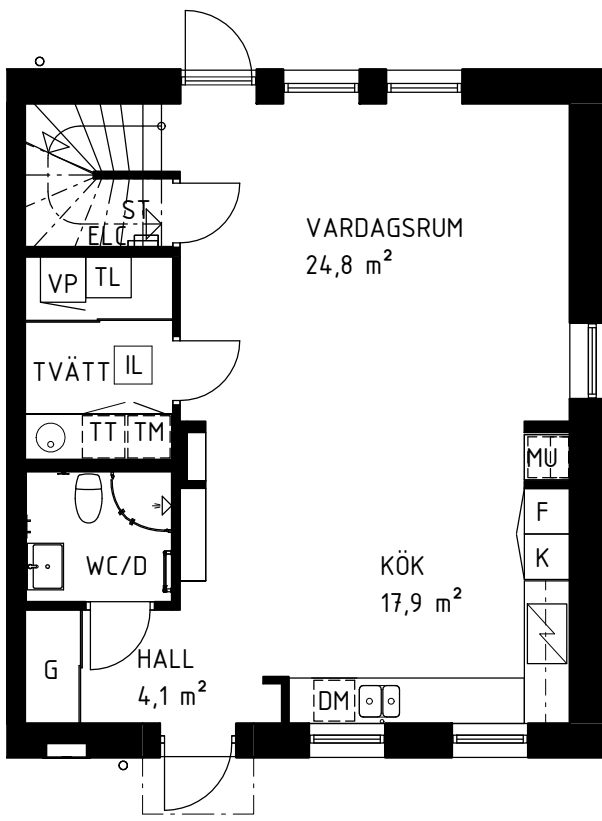
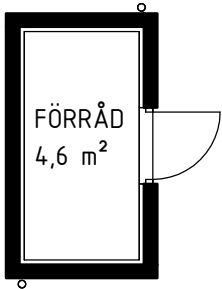
Vän. 2
Vän. 1

Typ 3 - Radhus Kvaraten, 118 kvm

KÄVLINGE ÖSTRA CENTRUM

Våning 1 & 2

Radhus 02-02, 05-03, 06-03

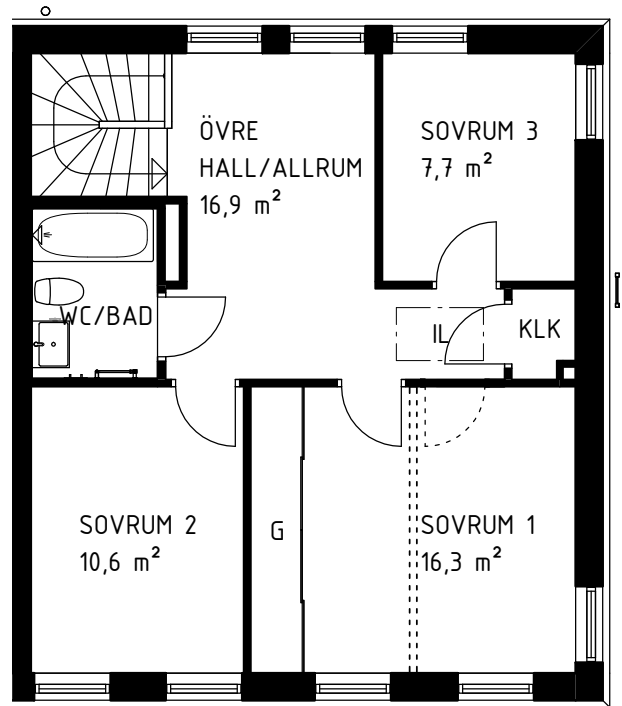


BOTTENPLAN

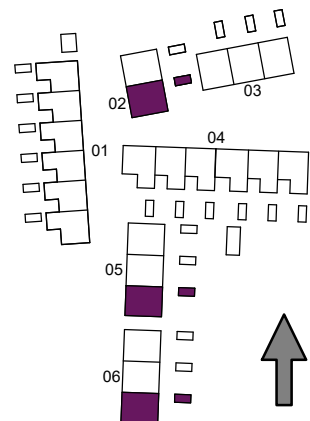
0 5m

Skala 1:100

| | | | |
|-------|---------------------------------------|-----|------------------|
| DM | DISKMASKIN | TM | TVÄTTMASKIN |
| F | FRYS | TT | TORKTUMLARE |
| K | KYLSKÅP | VP | VÄRMEPANNA |
| G | GARDEROB | TL | TILLUFTSAGGREGAT |
| ST | STÄDSKÅP | KLK | KLÄDKAMMARE |
| MU | MICROVÅGSUGN | KPH | KAPPHYLLA |
| - - - | VÄGGSKÅP, KLÄDSTÄNG, LÄGRE TAKHÖJD | IL | INSPEKTIONSLUCKA |
| | | ELC | ELCENTRAL |



ÖVRE PLAN



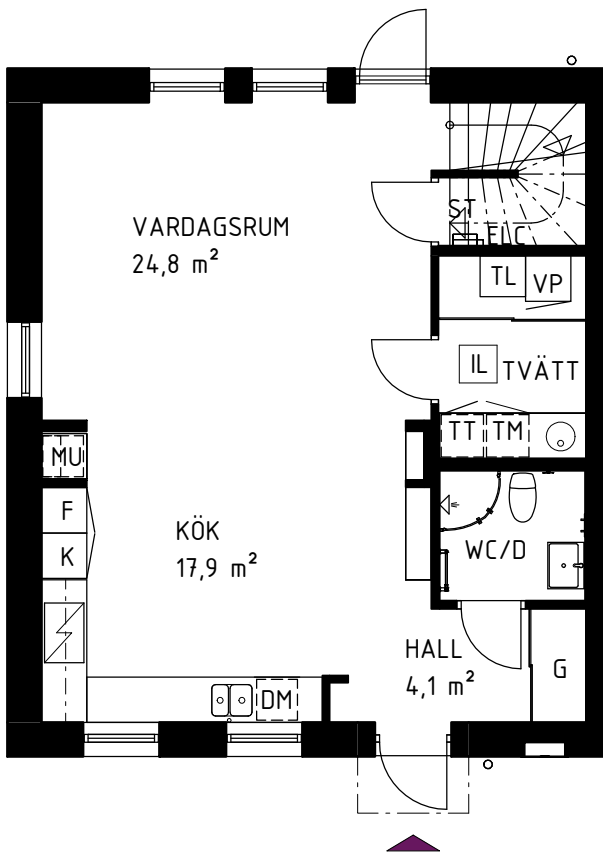
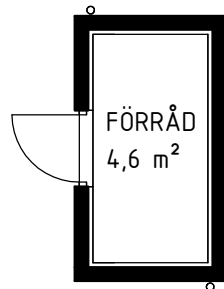
Vän. 2
Vän. 1

Typ 4 - Radhus Kvadraten, 118 kvm

KÄVLINGE ÖSTRA CENTRUM

Våning 1 & 2

Radhus 03-01

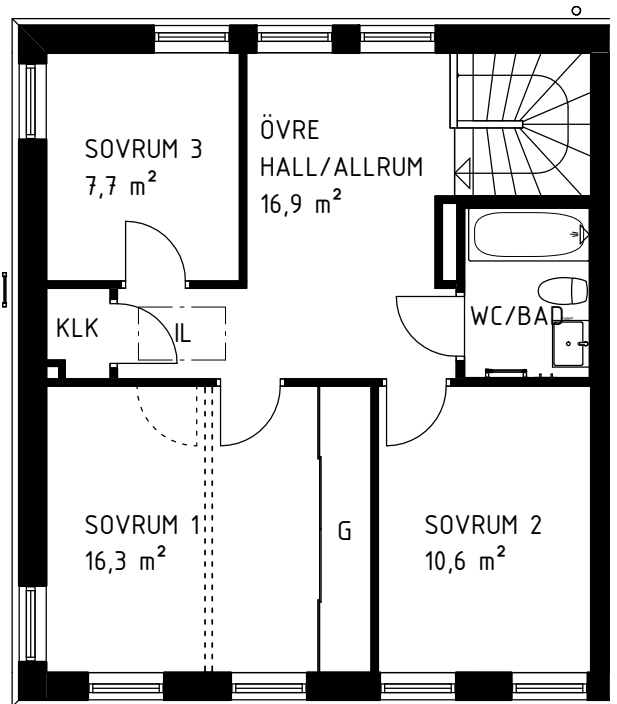


BOTTENPLAN

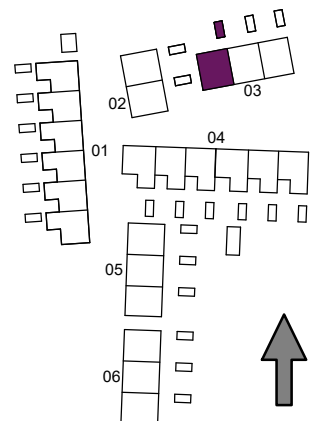
0 5m

Skala 1:100

| | | | |
|-----|---------------------------------------|-----|------------------|
| DM | DISKMASKIN | TM | TVÄTTMASKIN |
| F | FRYS | TT | TORKTUMLARE |
| K | KYLSKÅP | VP | VÄRMEPANNA |
| G | GARDEROB | TL | TILLUFTSAGGREGAT |
| ST | STÄDSKÅP | KLK | KLÄDKAMMARE |
| MU | MICROVÅGSUGN | KPH | KAPPHYLLA |
| --- | VÄGGSKÅP, KLÄDSTÄNG, LÄGRE TAKHÖJD | IL | INSPEKTIONSLUCKA |
| | | ELC | ELCENTRAL |



ÖVRE PLAN



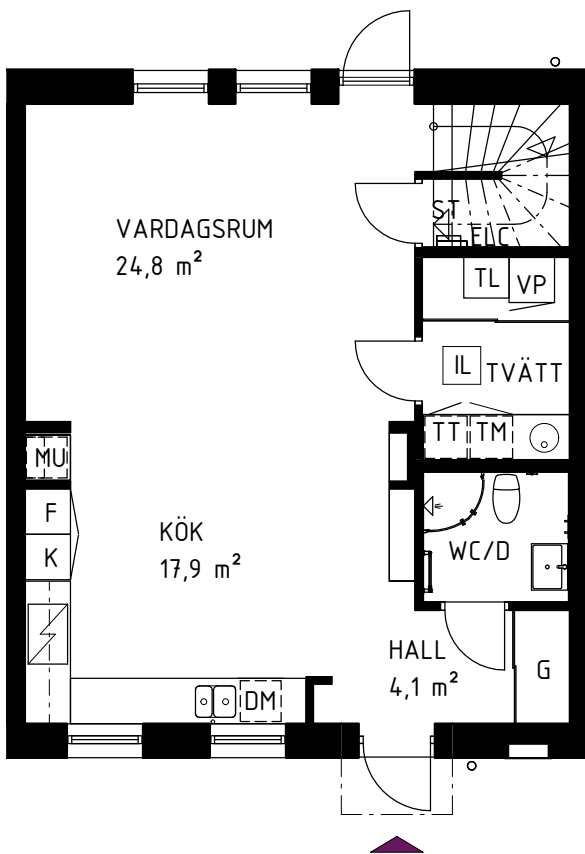
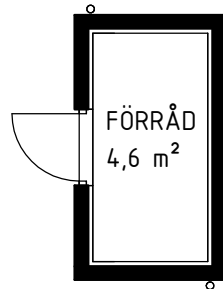
Vän. 2
Vän. 1

Typ 5 - Radhus Kvadraten, 118 kvm

KÄVLINGE ÖSTRA CENTRUM

Våning 1 & 2

Radhus 03-02

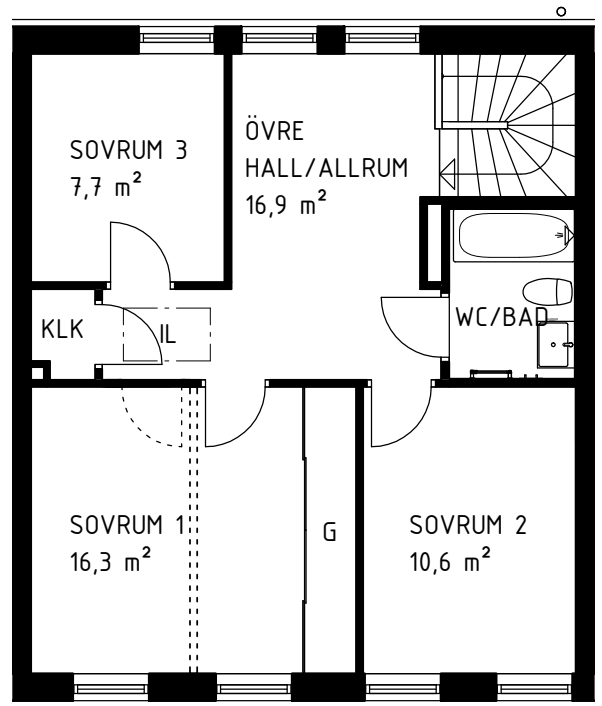


BOTTENPLAN

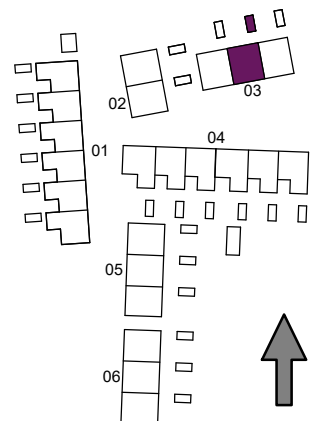
0 5m

Skala 1:100

| | | | |
|-------|---------------------------------------|-----|------------------|
| DM | DISKMASKIN | TM | TVÄTTMASKIN |
| F | FRYS | TT | TORKTUMLARE |
| K | KYLSKÅP | VP | VÄRMEPANNA |
| G | GARDEROB | TL | TILLUFTSAGGREGAT |
| ST | STÄDSKÅP | KLK | KLÄDKAMMARE |
| MU | MICROVÅGSUGN | KPH | KAPPHYLLA |
| - - - | VÄGGSKÅP, KLÄDSTÅNG, LÄGRE TAKHÖJD | IL | INSPEKTIONSLUCKA |
| | | ELC | ELCENTRAL |



ÖVRE PLAN



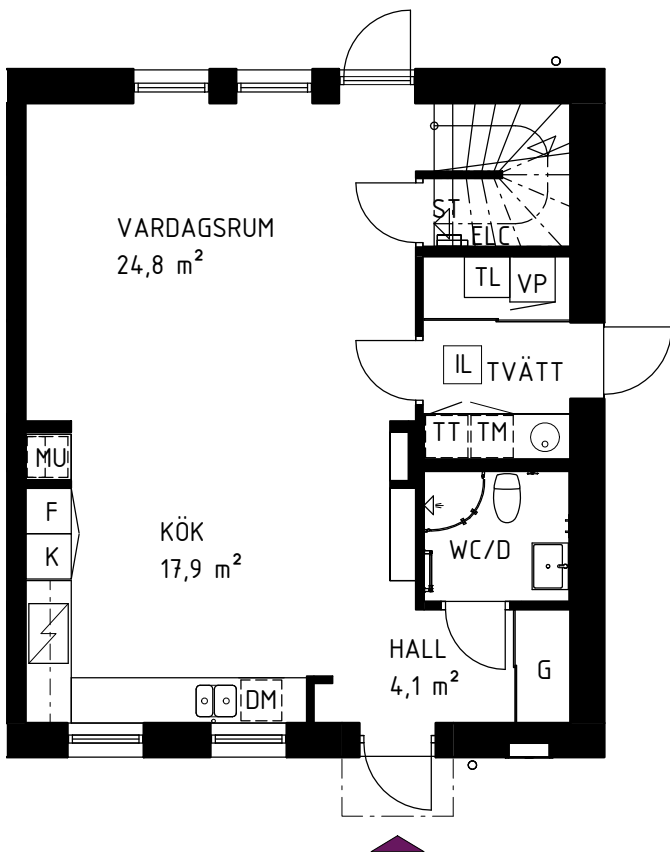
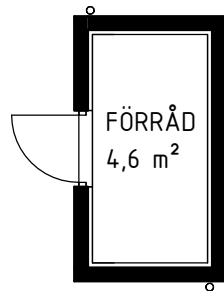
Vän. 2
Vän. 1

Typ 6 - Radhus Kvadraten, 118 kvm

KÄVLINGE ÖSTRA CENTRUM

Våning 1 & 2

Radhus 03-03

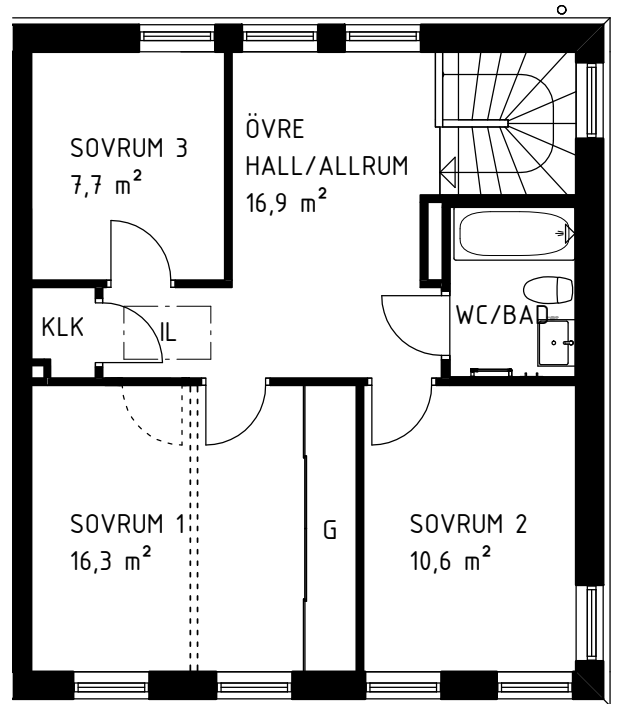


BOTTENPLAN

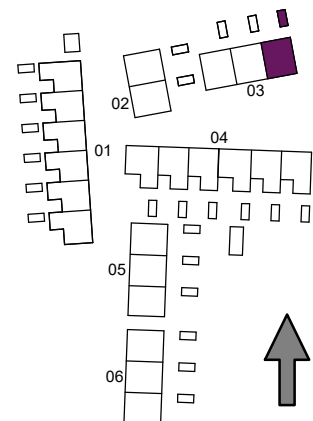
0 5m

Skala 1:100

| | | | |
|-----|---------------------------------------|-----|------------------|
| DM | DISKMASKIN | TM | TVÄTTMASKIN |
| F | FRYS | TT | TORKTUMLARE |
| K | KYLSKÅP | VP | VÄRMEPANNA |
| G | GARDEROB | TL | TILLUFTSAGGREGAT |
| ST | STÄDSKÅP | KLK | KLÄDKAMMARE |
| MU | MICROVÅGSUGN | KPH | KAPPHYLLA |
| --- | VÄGGSKÅP, KLÄDSTÄNG, LÄGRE TAKHÖJD | IL | INSPEKTIONSLUCKA |
| | | ELC | ELCENTRAL |



ÖVRE PLAN



Vän. 2
Vän. 1